

ОБЩИНА МОМЧИЛГРАД

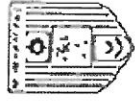
Дата: 20.12.2023 г.

УТВЪРДИЛ:
Илханур Кязим
Кмет на община Моmчилград

ПЛАН ЗА ДЕЙСТВИЕ при възникване на епидемична ситуация

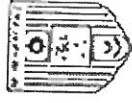


Мярка	Цели и задачи	Условия за изпълнение	Контрол		
			Изпълнен	В процес на изпълнение	Планиран 0 до/за
Определяне на кризисен екип	Наблюдение на ситуацията в страната и следене на разпоредданията и препоръките на Националния кризисен щаб. Преценка на рисковете. Изготвяне на план за действие, организиране и контрол за изпълнението на плана	Заповед за кризисен екип. Утвърден план за действие. Оценка на риска. Огласяване на оценката на риска и плана за действие до всички работещи.			Отговорник Бележки
Определяне на варианти на работа с намален и силно намален състав	Определяне на критичните дейности от значение за бъдещата дейност по предоставяне на социалната услуга „Асистентска подкрепа“, дейности които се изпълняват в пълен обем, дейности които могат да бъдат намалени и тези, които могат да бъдат прекратени за определен период. Определяне на ключовия персонал, необходим за продължаване работата по предоставяне на социалната услуга.	Варианти за работа с намален и силно намален състав и при принудително спиране – мерки или планове за действие, ресурсно осигуряване. Списък на необходимия персонал по варианти (по длъжности)			



ОБЩИНА МОМЧИЛГРАД

Ограничаване на струпуването на групи от работещи в общи помещения	Определяне на дейностите, които могат да се изпълняват дистанционно (работа от дома) Въвеждане на гъвкаво работно време, сменен режим;	Списъци и заповед за работа от дома - взаимодействия, обмен на информация и докладване на резултатите. Заповеди за промени в режима на работа при въвеждане на гъвкаво работно време, сменен режим и др., организация на храненето и др. Ред/график за онлайн и конферентни комуникации.			
Контрол на достъпа в социалната услуга. Специални мерки и изисквания към външните лица	Недопускане на заболели работещи и външни лица в социалната услуга и ограничаване на риска от контакти с вирусоносители. Уведомяване на потребители и партньори за предприетите мерки.	Заповед за контрол на достъпа в предприятието – телесната температура на входа, дезинфекция и ползване на лични средства за защита. Заповед за реда за допускане и движение на външни лица в предприятието – копие на входа. Инструктиране на длъжностните лица за провеждане на контрола.			
Уязвими групи	Предотвратяване на риска от заразяване с коронавирус на лицата с Експертни решения на ТЕЛК и доказани заболявания на дихателната система, сърдечно съдовата система и онкологични заболявания, бременни, работещи на възраст над 60 г.	Заповед за извеждане от предприятието и компенсиране на засегнатите лица за времето на извънредното положение.			
Осигуряване на средства за лична и колективна защита на работещите	Предотвратяване на възможни контакти с вирусоносители – осигуряване на маски, ръкавици, резервно работно облекло и разделното му съхранение, дезифектанти и други почистващи препарати според случая.	Списък на необходимите защитни средства по звена и дейности. Осигуряване на диспенсери за дезинфектант и диспенсери за еднократни кърпи за ръце, кошчета за употребявани предпазни средства със сменяеми торбички за боклук и др.			
Информационни материали и	Информирание на работещите и потребителите за действията и поведение в	Информационни материали /постери, табла и др., материали за разпространяване по			



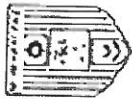
ОБЩИНА МОМЧИЛГРАД

указания за безопасно поведение	условията на епидемия от коронавирус	вътрешната мрежа/ Извънреден инструктаж на работещите за безрисково поведение /без събиране на големи групи хора/ Периодичен инструктаж на работещите за безрисково поведение.			
Организационно необходими контакти	Ограничаване и обезопасяване на неизбежните контакти (срещи, заседания, последователна обработка от различни лица на продукти, документи и др.). Организиране на онлайн и конферентни връзки.	Заповед за реда за ограничаване на наложителните контакти по време, осигуряване на дистанция между участниците в процеса и др. Осигуряване на средства за онлайн и конферентни връзки.			
Почистване и дезинфекция	Определяне на местата, честотата и средствата за почистване и дезинфекция – работни места, места за сбирки, работни повърхности, санитарно-битови помещения, зони за придвижване и др.	Осигуряване на необходимите количества препарати за почистване и дезинфекция. Графици за по-често почистване и дезинфекция.			
Заболяване/съмнени е за заболяване от COVID-19 по време на работа	Определяне на ред за действие при установяване на заболял по време на работа. Инструктиране на преките ръководители. Създаване на условия за прекратяване на контактите му с други работещи до явяването на екип на 112	Определяне на изолирано помещение или пространство, обзаведено с течаща вода, сапун, кушетка/легло, дезинфектанти, маски и питейна вода, кошче с капак и сменяеми торбички за биологични отпадъци. Инструктиране на преките ръководители за начина на действие и уведомяване на екипа на 112 при заболял по време на работа.			
Ред за комуникация със здравните органи	Въведжване на ред за уведомяване и консултиране със здравните органи (тел. 112).	Определяне на длъжностно лице/лица за консултиране със здравните органи по реда, определен от Министъра на здравеопазването.			
Актуализиране на	Определяне на лица от кризисния екип за	Протоколи на кризисния екип.			



ОБЩИНА МОМЧИЛГРАД

плана за действие от кризисния екип	системно наблюдение на ситуацията и съобщенията на Националния кризисен щаб. Оценка на ситуацията от кризисния екип и актуализиране на плана при необходимост.	Заповед за актуализиране на плана и предприемане на допълнителни мерки.			
Завръщане на работното място след отмяна на извънредното положение					
Запознаване с оценките на риска и инструктиране на работещите след завръщане на работните места и на новоназначените лица	Запознаване на работещите с оценките на риска, предприетите мерки и правилата за безрисково поведение в епидемиологична обстановка, правилно ползване на защитните средства и поддържане на лична хигиена. Инструктиране за спазване на правилата по безопасност и здраве при работа.	Извънреден инструктаж на всеки завърнал се на работното място след отпуск или дистанционна работа за правилата за действие и поведение в епидемиологична обстановка. Извънреден инструктаж по безопасност и здраве при работа след 45-дневно отсъствие. Включване в програмите за начален инструктаж на новопостъпилите освен инструктаж по БЗР и запознаване на конкретното работно място с правилата и предприетите мерки за предпазване от заразяване с коронавирус.			
Ограничаване на контактите при увеличен брой на лицата в социалната услуга – служители и потребители	Предотвратяване на струпването на хора и осигуряване на необходимата дистанция между тях.	Актуализиране на режимите на труд и почивка за избягване на контактите и струпване на хора в офиси, на входа и др. Обособяване на отделни работни места /при възможност/ или поставяне на прегради, ограждения и др. за работещи от рисковия контингент – служители и потребители.			
Включване в работния процес работещите, завърнали се в предприятието след	Намаляване на периода на вработване и вероятността от злоупотреки и допускане на грешки след продължително отсъствие.	Повишено внимание от прекия ръководител и поощряване на колегите за подкрепа на завърналите се за пълноценното им включване в работния процес.			



ОБЩИНА МОМЧИЛГРАД

дистанционна работа, отпуск и др.							
Прояви на стрес при завърналите се на работа	Преодоляване на чувството на тревожност/страх от заразяване на част от завърналите на работа във връзка с контакти в работната среда	Наблюдение от преките ръководители на поведението на работещите за симптоми на стрес и психологическа подкрепа/при необходимост/.					
Средства за лична защита от коронавирус на работещите	Осигуряване на необходимите средства за лична защита от заразяване и разпространение на коронавируса.	Актуализиране на списъка на ЛПС с включване в него на защитните средства за работа в среда с коронавирус /предпазни маски, ръкавици, очила и др./ по работни места и длъжности.					
Почистване и дезинфекция	Осигуряване на допълнителни количества дезинфектанти и миелци средства съответни на увеличени брой работещи.	Актуализиране на Списъка и количества за доставки. Редовни доставки на необходимите количества. Актуализиране на графика за почистване и дезинфекция.					